



DIE KRONEN  
hotel · 1898 · restaurant

MIP  
PA  
DINN  
im allgäu

ankommen & genießen

“  
Kein Weg  
ist zu weit,  
um dort  
anzukommen,  
wo das Herz  
sich zuhause  
fühlt.“





MIPPADINN, so sagen wir Allgäuer, ist „mittendrin“. Die Krone ist ein Haus, das MIPPADINN ist. Mitten im Oberallgäu, mitten im Allgäuer Leben – und mitten im Herzen von über 50 Mitarbeitern, die alles dafür geben, dass Ihr Aufenthalt bei uns angenehm und unvergesslich schön ist.

MIPPADINN zu sein, das ist das Lebenselixier unseres Hotels und Restaurants. Die Krone ist seit über 120 Jahren im Familienbesitz und war und ist – damals wie heute – Herberge, Treffpunkt und Ort des Wohlfühlens. Und auch wenn sich der äußere Rahmen mit neuen Zimmern und einem umgestalteten Restaurant rundum geändert hat, so sind wir doch seit vier Generationen nach wie vor mit Leidenschaft bei der Sache, wenn es darum geht, Ihnen bleibende Erinnerungen und belebende und doch erholsame Stunden zu schenken.

FAMILIE SCHAFROTH

## IHRE GASTGEBER

SEIT 120 JAHREN SIND WIR FÜR SIE DA

Wir freuen uns über Ihren Besuch in der Krone. Genießen Sie die kulinarischen Versuchungen, freuen Sie sich an den modernen Zimmern, faulenzen Sie im Krone-SPA und erleben Sie Ihren Aufenthalt bei uns mit allen Sinnen. Schmecken Sie regionale Spezialitäten. Hören Sie, wie zuvorkommen die Krone-Mitarbeiter sind. Fühlen Sie unsere Herzlichkeit!

Ein herzliches Willkommen in der Krone

*Ihre Familie Schafroth  
und das Krone-Team*



HOTEL KRONE IN STEIN

# HERZLICH WILLKOMMEN

DER RICHTIGE ORT ZUM GENIESSEN &  
RUHE FINDEN



Die Natur ist ursprünglich, die Berge ragen hoch hinaus – und mittendrin die Krone als idealer Ausgangspunkt für Ihren Urlaub zu jeder Jahreszeit.

Unser Haus ist im Herzen des Allgäus zu finden. In Stein bei Immenstadt, das die Allgäuer liebevoll „Städtle“ nennen. Wer mag, kann direkt vor der Krone-Tür zum Wandern oder Biken starten. Im Winter liegen beste Loipen und Pisten in nur wenigen Kilometern Entfernung. Und wer nach einem aufregenden Allgäuer Erlebnistag wieder zurückkehrt, der freut sich über einen Saunagang im Krone-SPA oder über die Genießer-Gerichte in unserem Restaurant.



# MIPP PADINN



Ankommen und gleich genießen – das ist ein Leichtes in der Krone. In unserer Lobby „Mippadinn“ können Sie zurücklehnen und entspannen, einen Drink nehmen, Ihre Ausflüge planen oder einfach den Flammen im Krone-Ofen nachsinnieren. Es gibt viel zu erleben in der Krone und im Allgäu – und hier, „Mippadinn“, fängt diese Erlebnisreise an.

# 56 AN DER ZAHL KRONE ZIMMER

UND JEDES EINZIGARTIG  
AUF SEINE WEISE

Unsere 56 Zimmer sind sehr individuell eingerichtet und liebevoll ausgestattet. Gemeinsam haben alle unsere Zimmerkategorien einen hohen Komfortstatus, geschmackvolle Holzeinrichtung und durchdachte Raumdetails.

Sie haben die Wahl:  
Vom Classic-Zimmer bis hin zur Suite auf zwei Etagen reicht die Auswahl. In all unseren Zimmern ist die Nutzung des Krone-SPA und des Fitnessraums inbegriffen.



## EINZEL ZIMMER CLASSIC

Unser Klassiker. Kein Riese, aber fein & liebevoll eingerichtet – mit allem, was man zum Urlauben braucht.

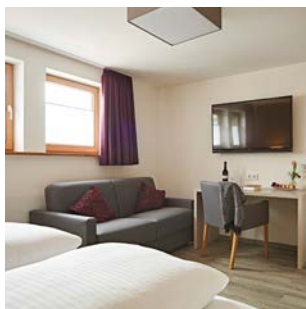
◊ Nichtraucherzimmer 14 m<sup>2</sup> ◊ teilweise mit Boxspringbett ◊ Flat-TV mit Radio ◊ Schreibtisch, Telefon ◊ kostenfreies WLAN ◊ Badezimmer mit Dusche, WC, Föhn, Kosmetikspiegel, Radio ◊ SPA-Tasche mit Saunaslippern und Handtuch





# DOPPEL ZIMMER CLASSIC

◊ Nichtraucherzimmer 22 m<sup>2</sup> ◊ Boxspringbett ◊ gemütliches Sofa oder Sessel ◊ Flat-TV mit Radio ◊ teilweise Schreibtisch ◊ Telefon  
 ◊ kostenfreies WLAN ◊ Badezimmer mit Dusche, WC, Föhn, Kosmetikspiegel, Radio ◊ SPA-Tasche mit Saunaslippern und Handtüchern



Preisgünstig & doch mit  
 allem Drum und Dran.  
 Ideal für Ihren günstigen  
 Aufenthalt in der Krone.



◊ Nichtraucherzimmer 20 m<sup>2</sup> ◊ Boxspringbett ◊ gemütlicher Sessel ◊ Flat-TV mit Radio ◊ Schreibtisch, Telefon ◊ kostenfreies  
 WLAN ◊ Badezimmer mit Dusche, WC, Föhn, Kosmetikspiegel, Radio ◊ SPA-Tasche mit Saunaslippern und Handtuch

# EINZEL ZIMMER KOMFORT

Komfortabel wohnen  
 im Einzelzimmer. Unter  
 anderem mit Badradio &  
 Boxspringbett.

◊ Nichtraucherzimmer 25 m<sup>2</sup> ◊ gemütliche Sitzzecke/Sofa (mit ausziehbarer Schlafcouch) ◊ Flat-TV mit Radio ◊ Schreibtisch ◊ Telefon  
 ◊ kostenfreies WLAN ◊ Badezimmer mit Dusche/WC/Föhn/Kosmetikspiegel/Radio ◊ SPA-Tasche mit Saunaslippers und Handtüchern



## DOPPEL ZIMMER KOMFORT

Geschmackvoll & gemütlich.  
 Hier werden Sie sich von  
 Anfang an wohlfühlen.

DER SCHLAF  
 IST DOCH DIE  
 KÖSTLICHSTE  
 ERFINDUNG

HEINRICH HEINE

## DOPPEL ZIMMER PREMIUM

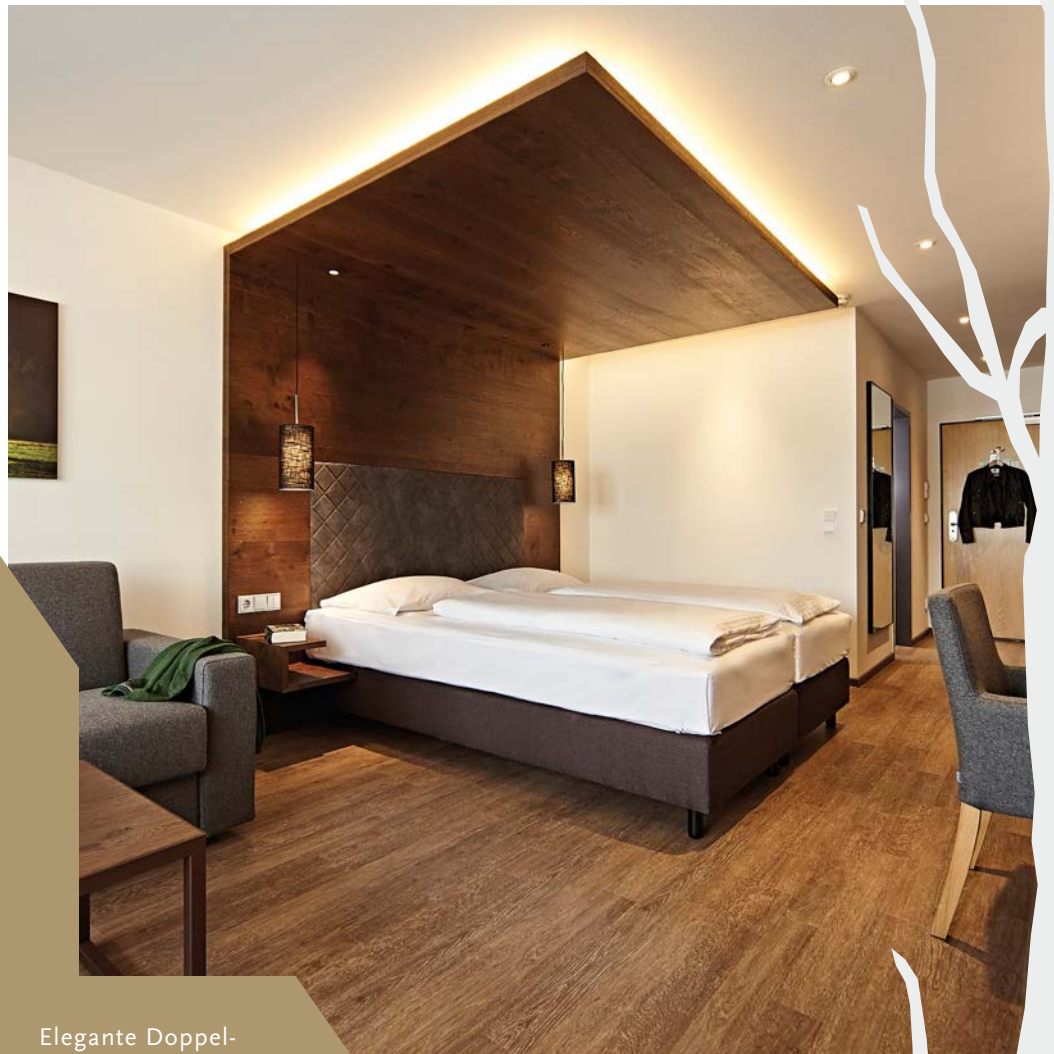


◊ Nichtraucherzimmer 27-28 m<sup>2</sup> ◊ Boxspringbett, Leseleuchten ◊ gemütliche  
 Sitzzecke ◊ Flat-TV mit Radio ◊ Schreibtisch, Telefon ◊ kostenfreies WLAN  
 ◊ Badezimmer mit Dusche, Föhn, WC, Kosmetikspiegel, Radio ◊ SPA-Tasche  
 mit Saunaslippers und Handtüchern ◊ Westbalkon

Ideal für Ihren Urlaubsaufenthalt. Mit  
 viel Platz, Sitzzecke und vielen Details  
 zum Wohlfühlen.







Elegante Doppelzimmer mit Designböden in heller Eichenoptik und kleinen, aber feinen Zusatzdetails, die Ihren Urlaub oder Ihre Geschäftsreise zur erholsamen und verdienten Auszeit werden lassen.

- ~ Nichtraucherzimmer 27-32 m<sup>2</sup> ~ Boxspringbett, Leseleuchten ~ gemütliche Sitzecke ~ Flat-TV mit Radio
- ~ Schreibtisch, Telefon ~ Kostenfreies WLAN
- ~ Badezimmer mit Dusche, WC, Föhn, Kosmetikspiegel, Radio, wärmendem Fußboden
- ~ klappbarer Kosmetikspiegel im Wohnbereich ~ beleuchteter Kleiderschrank mit Safe ~ SPA-Tasche mit Saunaslippern und Handtüchern ~ Westbalkon



## DOPPEL ZIMMER DELUXE





DOPPEL  
ZIMMER  
EXQUISIT





Wohnbeispiel



Unsere Doppelzimmer Exquisit sind ganz besondere Zimmer mit viel Raum zum Erholen und Entspannen. Das gemütliche und stylische Ambiente lädt zum Genießen ein.



◦ Nichtraucherzimmer 38-42 m<sup>2</sup> ◦ Boxspringbetten, Leseleuchten ◦ gemütliche Sitzecke teilweise mit Hängesessel ◦ Flat-TV mit Radio ◦ Schreibtisch, Telefon ◦ Kostenfreies WLAN und LAN-Anschluss ◦ Badezimmer mit Dusche, WC, Föhn, Kosmetikspiegel, Radio ◦ teilweise separates WC ◦ 1 Zimmer mit Badewanne im Wohn-/Schlafbereich ◦ teilweise klappbarer Kosmetikspiegel im Wohnbereich ◦ teilweise beleuchteter Kleiderschrank ◦ Safe ◦ SPA-Tasche mit Saunaslippern und Handtüchern ◦ Westbalkon (1 Zimmer ohne Balkon) ◦ Nespresso-Maschine ◦ 2 Zimmer der Kategorie Exquisit sind barrierefrei











# SUITE

Unsere große Krone-Suite ist Ihr Urlaubsdomizil mit besonderer Atmosphäre und raffinierten Details, die zum Wohlfühlen verführen. Die freistehende Badewanne ist Blickfang und Highlight, ebenso das exquisite Ambiente und der große offene Raum.

◊ Nichtraucherbereich ◊ gemütlicher Wohnbereich mit Sofaecke, Effektfeuer ◊ Sitzzecke mit großem Tisch  
 ◊ Lese- und Chillgalerie ◊ freistehende Badewanne ◊ Boxspringbett mit Leseleuchten ◊ Flat-TV mit Radio im  
 Schlaf- & Wohnbereich ◊ Schreibtisch, Telefon, Minibar ◊ Safe ◊ kostenfreies WLAN und LAN-Anschluss ◊ Mineral-  
 wasser ◊ Badezimmer mit Doppelwaschbecken/Dusche/Föhn/Kosmetikspiegel/Radio ◊ separates WC ◊ SPA-  
 Tasche mit Saunaslippern & Handtüchern ◊ kuscheliger Bademantel ◊ großer Südbalkon ◊ Nespresso-Maschine

# BOARDING APPARTE MENTS







## BUSINESS HOTEL KRONEN BOARDING IM ALLGÄU

Seit über 40 Jahren zählen Geschäftsreisende im Allgäu zu unseren gern gesehenen Gästen.

Wir sind vertraut mit den besonderen Bedürfnissen von Business-Reisenden. Wir halten für Sie eine große Anzahl an Einzelzimmern bereit, ausgestattet mit allen Annehmlichkeiten. Ein unkomplizierter Check-in, ein schneller Check-out gehören für uns genauso zur Selbstverständlichkeit wie ein frühes, gutes und frisches Frühstücksbuffet. Wer WLAN nutzen möchte, findet dies kostenfrei in der gesamten Hotelanlage. Und selbstverständlich sind wir online buchbar.

Mit unseren vier Boarding-Appartements bieten wir Gästen, die länger bei uns bleiben möchten, ein „Zuhause auf Zeit“. Die Appartements sind eine günstige Alternative zum Hotelaufenthalt, sie sind modern, stilvoll und hochwertig ausgestattet mit Boxspring-Bett, Küchenecke, Flat-TV und vielem mehr.

Hier können Sie unabhängig wohnen, Ihre Privatsphäre genießen und selbst entscheiden, welche Leistungen Sie von unseren Hotelangeboten (Frühstücksbuffet, Housekeeping, Restaurant etc.) in Anspruch nehmen möchten.



◊ Nichtraucherzimmer 23-28 m<sup>2</sup> ◊ Boxspringbett/Kingsize mit Leseleuchte ◊ Küchenecke mit Geschirr/  
Wasserkocher/Reinigungsmittel ◊ Kühlschrank ◊ Sitzgelegenheit mit Barhocker ◊ teilweise: Relaxstuhl  
◊ Flat-TV mit Radio ◊ Schreibtisch ◊ Telefon ◊ kostenfreies WLAN/LAN-Anschluss (RJ-45-Dose mit High Speed)  
◊ Badezimmer mit Dusche/Föhn/WC/Kosmetikspiegel/Radio ◊ kleine Terrasse





# BU SINE SS

**23** M<sup>2</sup>

„DENKWIESE“

**2**

TAGUNGSRÄUME

**130**

SITZPLÄTZE

**175** M<sup>2</sup>

TAGUNGSSAAL



FLEXIBEL UND INDIVIDUELL

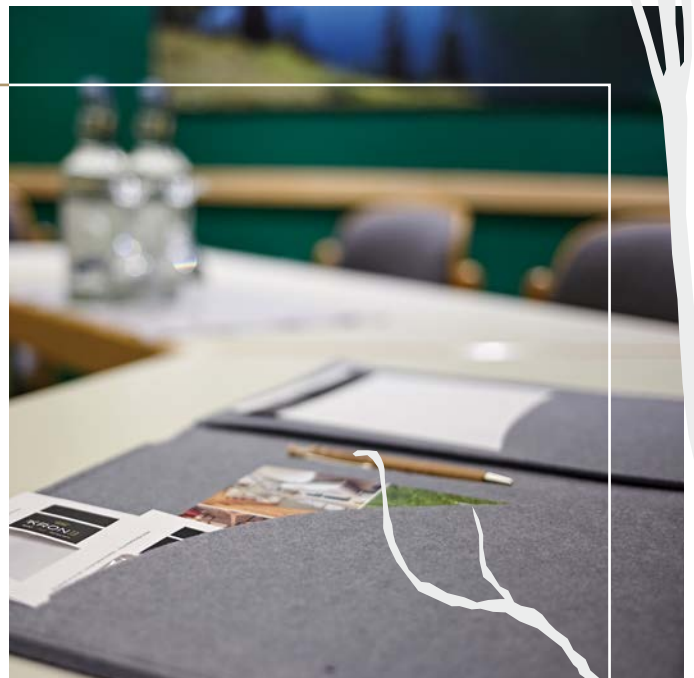
# KRONE TAGUNG

FÜR 5 BIS 130 GÄSTE

Wer sagt denn, dass Tagungen oder Seminare anstrengend sein müssen? Warum nicht die Arbeit mit dem Allgäuer Vergnügen verbinden? Oder ganz puristisch arbeitsame Tagungsatmosphäre mit einem schmackhaften Ausklang im Krone-Restaurant kombinieren? Wir sind über die A7/A980/B19 für Ihre Teilnehmer bestens zu erreichen. Das Allgäu bietet eine attraktive Kulisse für Ihre Veranstaltung, die Krone die passenden Tagungs-Räumlichkeiten in verschiedenen Größen, mit und ohne Tageslicht, mit verschiedenen Bestuhlungsvarianten – und selbstverständlich mit den aktuellsten Präsentationstechniken.

Wir bewirten Ihre Gäste gerne nach individuellen Wünschen, ob mit einem Vital-Frühstück als Muntermacher, einem leckeren selbstgemachten Apfelstrudel auf der Terrasse oder einer reichen Menüfolge zum Tagesabschluss.

Wenn Sie noch nach einer Idee für ein attraktives Rahmenprogramm suchen: Wir haben die Kontakte, um Ihren Gästen spannende Erlebnisse – vom Klettergarten bis hin zur Fahrt auf Deutschlands längster Sommerrodelbahn – unkompliziert möglich zu machen. Gerne sprechen wir mit Ihnen persönlich über Ihre maßgeschneiderte Businessveranstaltung.





TÄGLICH FRISCH  
**KRONE  
RESTAURANT**  
EINFACH KÖSTLICH

Die Allgäuer Küche ist etwas für die Sinne. Sie scheut sich nicht, die bewährten Klassiker in Fleisch mit dem guten Allgäuer Bergkäse zu kombinieren. Und sie darf auch durchaus vollmundig genossen werden – ohne Reue!

Die abwechslungsreichen verschiedenen Gerichte sind der Schatz des Krone-Restaurants. Unser Küchenteam versteht sich in der Tradition eines richtig guten Allgäuer Landgasthofs und holt doch die große, weite Welt der Kulinarik in die Krone-Kochtöpfe. Die aktuellen Trends stellen unsere Köche täglich und wöchentlich in separaten Speisekarten zusammen.

Dazu gibt es die Krone-Klassiker von der Hauptspeisekarte. Die Gemeinsamkeit vieler unserer Speisen ist ihr regionaler Akzent, sei es bei den Zutaten oder deren Herkunft! Und wer Lust auf vegetarische, vegane oder einfach nur leichte Kost hat – auch der wird bei uns fündig.

Dürfen wir Sie einladen, in unserem gemütlichen Krone-Restaurant oder in der Krone-Stube Platz zu nehmen und sich mit uns auf eine kulinarische Reise durchs Allgäu und die ganze Welt zu begeben?



# KU LI NA RIK

16

MITARBEITER  
IN DER KÜCHE





Am Krone-Frühstücksbüffet fängt der Tag gut an. Unser Frühstück ist vital, frisch und reichhaltig. Genießen Sie verschiedene frische Fruchtsäfte, frisches Obst, Cerealien, unterschiedliche Joghurtsorten, Quark, Marmelade und Honig und regionale Wurst vom Metzger. Oder Sie naschen von unseren süßen Teilchen und Kuchen.

Wir wünschen Ihnen einen guten Start in Ihren Urlaubstag!

12

MITARBEITER  
IM SERVICE

13

MITARBEITER  
AN DER REZEPTION

8

MITARBEITER  
IM HOUSEKEEPING









90°C

IN DER FINNISCHEN SAUNA

6

KORB-HÄNGESSEL

2

SAUNEN

8

TRAININGS-GERÄTE

“

*Was ohne  
Ruhepausen  
geschieht, ist  
nicht von  
Dauer.*

“

(OVID)



FEINER SPA-BEREICH

## KRONE WELLNESS

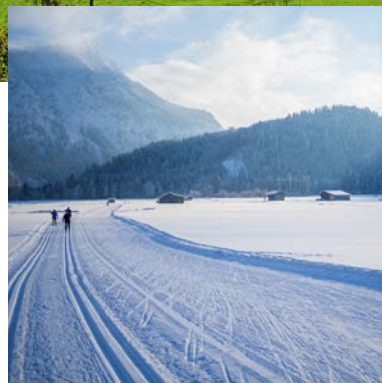
EIGENES FITNESSSTUDIO

Genuss geht durch den Körper. Und zum Genuss gehört die Anstrengung genauso wie das anschließende Seele- und Füße-Baumeln-Lassen.

Mitten in einer aktiven Region wollen wir aktive Akzente setzen und haben einen Fitnessbereich mit neuesten Cardiogeräten geschaffen. Wenn's draußen mal stürmt oder Bindfäden regnet, können Sie drinnen Kilometer auf dem Stepper oder Laufband spulen, eine Radtour mit einem unserer Ergobikes unternehmen oder Ihr persönliches Workout verbessern.

Zum Aktivsein gehört natürlich auch die Entspannung. Wer genießt es nicht, nach einem abwechslungsreichen Skitag oder einer anstrengenden Wanderung in die Sauna zu gehen? Wir haben einen feinen und attraktiven SPA-Bereich im Hotelgarten platziert, der als Rückzugsort und Wohlfühlplatz für unsere Gäste dient. Sie finden im Krone-SPA eine Finnische Sauna, eine Bio-Sauna mit wechselnden Farblichteffekten und eine Infrarot-Lounge. Auf unseren Wellness-Liegen im Ruheraum begleitet Sie leise Entspannungsmusik. Und unsere bequemen Hängesessel laden ein zu einem entspannten Gespräch über Ihren aktiven Tag im Allgäu.





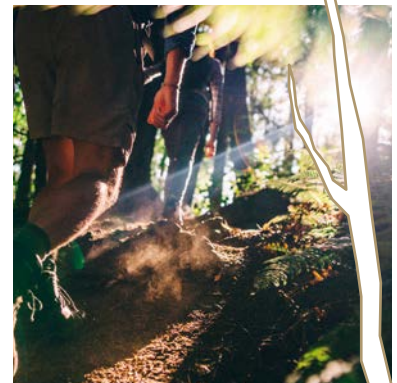
**25** MIN  
NACH  
OBERSTDORF

**15** MIN  
ZUM  
SKILIFT





Das Schöne an der Krone: Sie steht MIPPADINN, mittendrin in diesem herrlichen Fleckchen Erde, das zum Aktivsein nur so einlädt. Starten Sie direkt von der Krone zum Biken auf dem Illerradweg und dem Bodensee-Königssee-Radweg, oder machen Sie herausfordernde Mountainbike-Ausritte in die Bergstätte und zu den attraktiven Zielen in den Allgäuer Hochalpen.



**60** MIN

ZUM  
BODENSEE

**40** MIN

ZUM SCHLOSS  
NEUSCHWANSTEIN

Oder wandern Sie einfach zu den herrlichsten und höchsten Plätzen des Allgäus. Die Berge ringsum grüßen majestätisch und verlangen ihren Ersteigern einiges an Kraft und Ausdauer ab, sind aber doch zumeist für jedermann bezwingbar. Die ruhigen Orte rund um die Krone sind wie gemacht zum Innehalten – wie am Großen Alpsee, am Niedersonthofener See oder im Werdensteiner Moos. Das Allgäu zum Urlauben – perfekt bei uns in der Krone.





Schafroth GmbH ~ Hotel-Restaurant Krone ~ Rottachbergstraße 1 ~ 87509 Immenstadt-Stein

[www.hotel-krone-stein.de](http://www.hotel-krone-stein.de)